

progress Maschinen & Automation AG, 39042 Bressanone, Italie

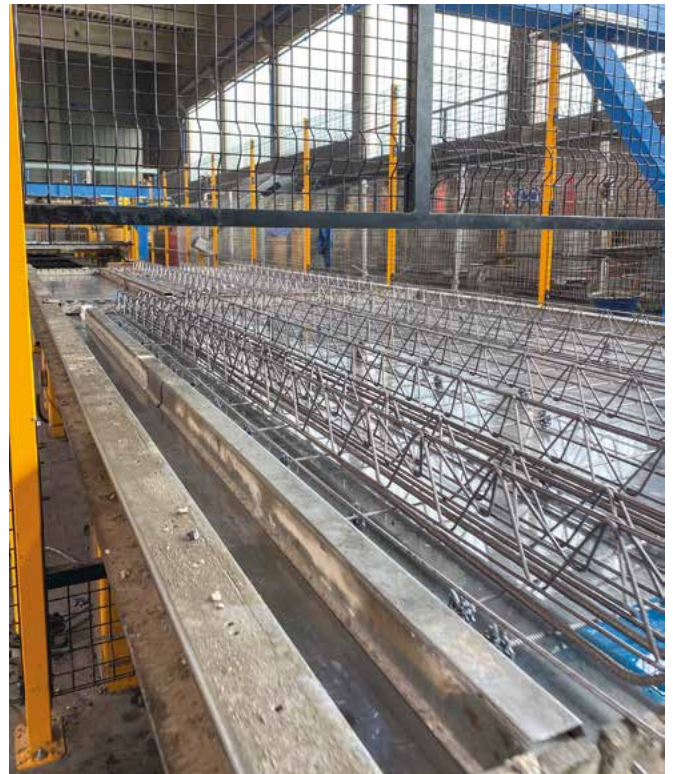
Romey agrandit son usine de Plaidt et met l'accent sur la flexibilité et l'automatisation



Fondée en 1950 en tant que producteur de parpaings et de dalles alvéolées avec 10 employés à Plaidt, la société Romey Baustoffwerke GmbH est une référence dans le secteur en 2021 avec environ 240 employés répartis sur deux sites de production et neuf bureaux de vente, qui continue à investir dans l'avenir. L'entreprise a décidé d'investir à plusieurs reprises en quelques années dans des installations automatisées et innovantes de production d'armatures de Progress Maschinen & Automation, une société de Progress Group. Cela permettra d'accroître le degré d'automatisation de la production de l'usine de Plaidt, qui dispose au total de trois carrousels à palettes. Les deux premiers carrousels ont été agrémentées successivement par des redresseuses de fils transversaux MSR, puis par des soudeuses de raidisseurs VGA Versa. Un Wire Center sera ajouté au troisième carrousel en 2021.



Le siège de Romey Baustoffwerke à Plaidt, où tout a commencé il y a plus de 70 ans.



Les nouvelles soudeuses de raidisseurs VGA Versa, entièrement automatisées, peuvent passer d'une hauteur de raidisseurs à une autre en un temps très court et pendant la production en cours.

Installations flexibles et automatisées de production d'armatures

En peu de temps, l'entreprise traditionnelle a investi dans deux redresseuses MSR et deux soudeuses de raidisseurs VGA Versa. La première machine a été achetée en 2018. Une redresseuse de barres transversales MSR avec tirage automatique des cales et changement automatique du diamètre du fil. Cette machine fonctionne directement à partir de la bobine et a suffi à convaincre Romey d'en acheter une deuxième peu de temps après. En plus des redresseuses, deux robot de pose EPT sextuple ont été installées, chacune d'entre elles prenant 6 barres dans le magasin de mise à disposition et les posant de manière entièrement automatique sur la palette selon les spécifications CAO-FAO. Les nouvelles machines pour la production de l'armature requise pour les planchers en éléments préfabriqués ont été adaptées de manière flexible aux besoins individuels de Romey.

La flexibilité était également essentielle pour la soudeuse de raidisseurs VGA Versa, qui était en outre intégrée dans une cabine insonorisée. Romey accorde une grande importance à l'utilisation des palettes, ce qui implique également que les palettes ont parfois trois ou quatre hauteurs de raidisseurs différentes. Dans ce cas, il est essentiel que la hauteur du raidisseur puisse être modifiée rapidement, automatiquement et en cours de production. Pour ces exigences, la soudeuse VGA Versa est un très bon choix, car elle peut effectuer le changement de hauteur en quelques secondes de manière entièrement automatique et, en même temps, souder en continu les 5 fils d'un raidisseur par soudage par résistance.



La redresseuse multi rotor MSR de Progress dispose d'un dispositif de changement automatique du diamètre du fil et est également équipée d'un système automatique de tirage de cales.

Question de confiance.



Mise en tension de haubans

La société PAUL fournit

- des installations de précontrainte, planification comprise
- des ancrages de précontrainte
- du matériel de mise en tension (vérins de tension monofilaire et groupée)
- des installations de déroulage et de coupe de torons
- des machines automatiques de tension de traverses de chemin de fer
- des équipements de précontrainte pour ponts (câbles de précontrainte et haubans)

La compétence technologique dans le domaine du béton précontraint.
stressing.paul.eu

Paul at YouTube



stressing-channel.paul.eu

Max-Paul-Str. 1
 88525 Dürmentingen
 Germany
 ☎ +49 (0) 73 71/500-0
 📠 +49 (0) 73 71/500-111
 ✉ stressing@paul.eu



La pince de pose EPT sextuple fonctionne de manière entièrement automatique selon les spécifications CAO-FAO.

Cela se traduit par une productivité plus élevée et répond à l'objectif du nouvel investissement dans l'usine. En raison de cette expérience positive, une deuxième machine a été achetée peu de temps après. À l'automne 2021, un Wire Center pour la production de prémurs sera installé pour une automatisation supplémentaire de la production d'armatures. Le Wire Center pose l'armature selon les spécifications CAO, ce qui permet d'optimiser le processus et d'augmenter la capacité de production et la précision dimensionnelle.

Éléments préfabriqués en béton pour les projets de moindre ampleur

Les carrousels pour éléments préfabriqués en béton entièrement automatisés produisent principalement des prédalles pour les plus petits projets. Romey fournit ainsi principalement des projets de maisons individuelles et d'immeubles à appartements en Allemagne et au Luxembourg, et occasionnellement en France. Avec ses trois carrousels à palettes, l'usine produit quotidiennement jusqu'à environ 5 000 m² de prédalles et jusqu'à 1 000 m² de prémurs. Les temps de cycle courts peuvent également être maintenus grâce aux nouvelles installations de production d'armatures.

Le directeur général Reinhard Vogt en parle : « nous craignons que le nouvel équipement ne soit pas en mesure de suivre le rythme des quelque 8 palettes par heure, mais il y parvient en réalité parfaitement. Nous n'avons pas perdu



Les prémurs et dalles préfabriquées en béton sont renforcés par les raidisseurs fabriqués en usine et seront bétonnés sur chantier.

un seul jour en raison de problèmes techniques depuis plus d'un an ! »

Un service flexible

Pour Reinhard Vogt, il était impératif de réduire au minimum l'interruption de production causée par le montage. Progress a livré de grands ensembles et teste ou assemble déjà l'électronique dans sa propre usine. Il est donc possible de gagner beaucoup de temps lors du montage, car toute perte de production ne peut être compensée et n'est pas viable pour les producteurs.

« Progress ne recule pas devant les défis telles les situations de montage plus compliquées des machines ou l'installation pendant la production – comme c'est le cas pour nous avec les machines à fils transversaux », explique M. Vogt. Et d'ajouter : « nous avons commencé à travailler plus tôt et Progress a entamé le montage plus tard et a assemblé la moitié de la nuit. Le problème était également similaire lors de l'installation des soudeuses VGA Versa. On n'obtient pas ce niveau d'engagement de la part de toutes les entreprises. »

Le progrès par la confiance et la qualité

Le directeur général souligne qu'un tel investissement n'est pas seulement une question de qualité de machines, mais que les affaires se font toujours avec des personnes. Cela



Les prémurs et les prédalles produits sont prêts à être livrés aux clients.

nécessite une relation de confiance mutuelle, ce qui est évidemment le cas avec ses interlocuteurs chez Progress. Reinhard Vogt déclare : « en plus de la confiance existante, les départements de programmation et de service en interne sont un avantage irremplaçable. Si quelque chose ne fonctionnait pas (peu importe ce que c'était), il suffisait de quelques heures et tout était de nouveau réparé. Ces aspects ont finalement influencé la décision de procéder à un nouvel achat - y compris pour le Wire Center en 2021. » ■



Grâce à **PROGRESS GROUP**, tous les lecteurs de PBI ont la possibilité de télécharger cet article en version pdf. Veuillez consulter le site internet www.cpi-worldwide.com/channels/progress-group ou scanner le code QR avec votre smartphone pour accéder directement à ce site internet.



AUTRES INFORMATIONS



Romey Baustoffwerke GmbH & Co. KG
Ochtendunger Straße 77, 56637 Plaidt, Allemagne
T +49 2632 70070, F +49 2632 700710
info@romey.de, www.romey.de

progress
Maschinen & Automation

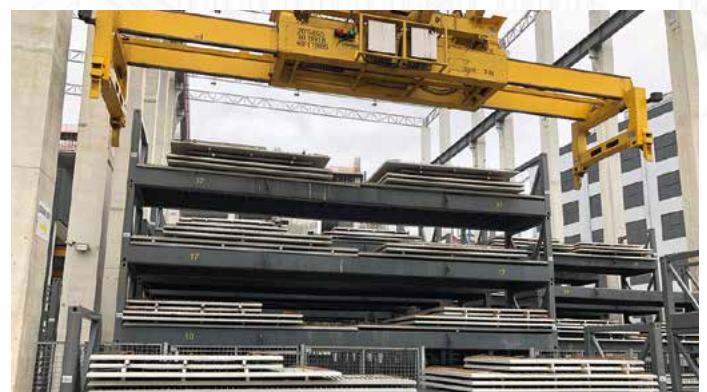
PROGRESS GROUP

progress Maschinen & Automation AG
Julius-Durst-Straße 100
39042 Brixen, Italie
T + 39 0472 979100
info@progress-m.com
www.progress-m.com



Technologie de production et systèmes d'automatisation pour des usines de production d'éléments préfabriqués en béton

- | Bancs stationnaires de production
- | Tables basculantes
- | Systèmes de carrousel de palettes
- | Systèmes de transport et de manutention
- | Robot de coffrage multifonctionnel (MFSR)
- | Systèmes de distribution du béton pour toutes les exigences
- | Systèmes de compactage
- | Truelles motorisées pour lissage
- | Systèmes de règles de coffrage
- | Moules pour éléments spéciaux
- | Moules pour garages/moules pour modules de bâtiment/moules spéciaux
- | Moules pour construction à ossature
- | Moules de piliers/moules de poutres/ moules TT
- | Robot pour application du processus d'isolation (IPAR)
- | Unité de production par navette (SPP)



SOMMER Anlagentechnik GmbH
Benzstrasse 1 | D-84051 Altheim/Allemagne
Tel: +49 (0) 87 03 / 98 91-0 | Fax: +49 (0) 87 03 / 98 91-25
info@sommer-precast.de | www.sommer-precast.de